

**KONRAD MÜHE UND GABRIEL ROSSELL-SANTILLÁN**  
»WANDERnde SICHtACHSEN NACH USUMACINTA«



**KONRAD MÜHE UND GABRIEL ROSSELL-SANTILLÁN**

»WANDERENDE SICHTACHSEN NACH USUMACINTA«

11. September 2015, 19 – 21 Uhr  
Eröffnung

26. September 2015, 20:30 Uhr  
Konzert Nik Nowak und Gabriel Rossell-Santillán

In der Ausstellung »Wandernde Sichtachsen nach Usumacinta« zeigen Konrad Mühe (\*1982 in Karl-Marx-Stadt) und Gabriel Rossell-Santillán (\*1977 in Mexiko-Stadt) Materialien und Fotografien einer gemeinsamen Reise aus dem Jahr 2013. Sie führte von Bacalar, der Lagune der sieben Farben, über das zinnober-rote Grab in Palenque zum Ort der grünen Steine, genannt Yaxchilán.

„So ist mein scheuer Blick,  
Den schon die Ferne drängt,  
Noch in das Schmerzensglück  
Der Abschiedsnacht versenkt.

Dein blaues Auge steht,  
Ein dunkler See vor mir,  
Dein Kuss, dein Hauch umweht,  
Dein Flüstern mich noch hier.

An deinem Hals begräbt  
Sich weinend mein Gesicht,  
Und Purpurschwärze webt  
Mir vor den Augen dicht.“

Text: Eduard Mörike (1804-1875) ‚Früh im Wagen‘ Str. 3-5

**KONRAD MÜHE AND GABRIEL ROSSELL-SANTILLÁN**

»WANDERING VISTAS TO UCUMACINTA«

Stuttgart, 11 September to 17 October 2015  
Opening on Friday, 11 September 2015, 7–9 p.m.

26 September 2015, 8:30 p.m.  
Concert Nik Nowak and Gabriel Rossell-Santillán

In the exhibition »Wandering Vistas to Usumacinta«, Konrad Mühe (\*1982 in Karl-Marx-Stadt) and Gabriel Rossell-Santillán (\*1977 in Mexico City) we present installations and photographs, which they found on their joint research trip in 2013. Their travels took them from Bacalar, the lagoon of the seven colours, via the vermilion tomb in Palenque to the place of the green stones or Yaxchilán.

I glimpse this vision sadly  
As the coach rolls farther on,  
For our farewell-night is over  
And the blissful pain it caused.

Your blue eyes I see now  
Like water in a pond,  
Your kiss, your breath around me,  
Your whisper like a song.

Upon your neck lies buried  
My face now wet with tears,  
Lost in purple darkness  
Beneath you flowing hair.

Eduard Mörike (1804–1875), "Early in the Coach", stanzas 3–5



»Wandernde Sichtachsen nach Usumacinta«, 2015  
Installation Shot  
Galerie Parrotta Contemporary Art



**»Wandernde Sichtachsen nach Usumacinta«, 2015**

Installation Shot

Galerie Parrotta Contemporary Art

Konrad Mühe und Gabriel Rossell-Santillán

Luftschlange, 2015

Installation

Auflage 4 + 2 A.P.





**»Wandernde Sichtachsen nach Usumacinta«, 2015**

Installation Shot  
Galerie Parrotta Contemporary Art

Konrad Mühe und Gabriel Rossell-Santillán  
Luftschlange, 2015  
Installation  
Auflage 4 + 2 A.P.

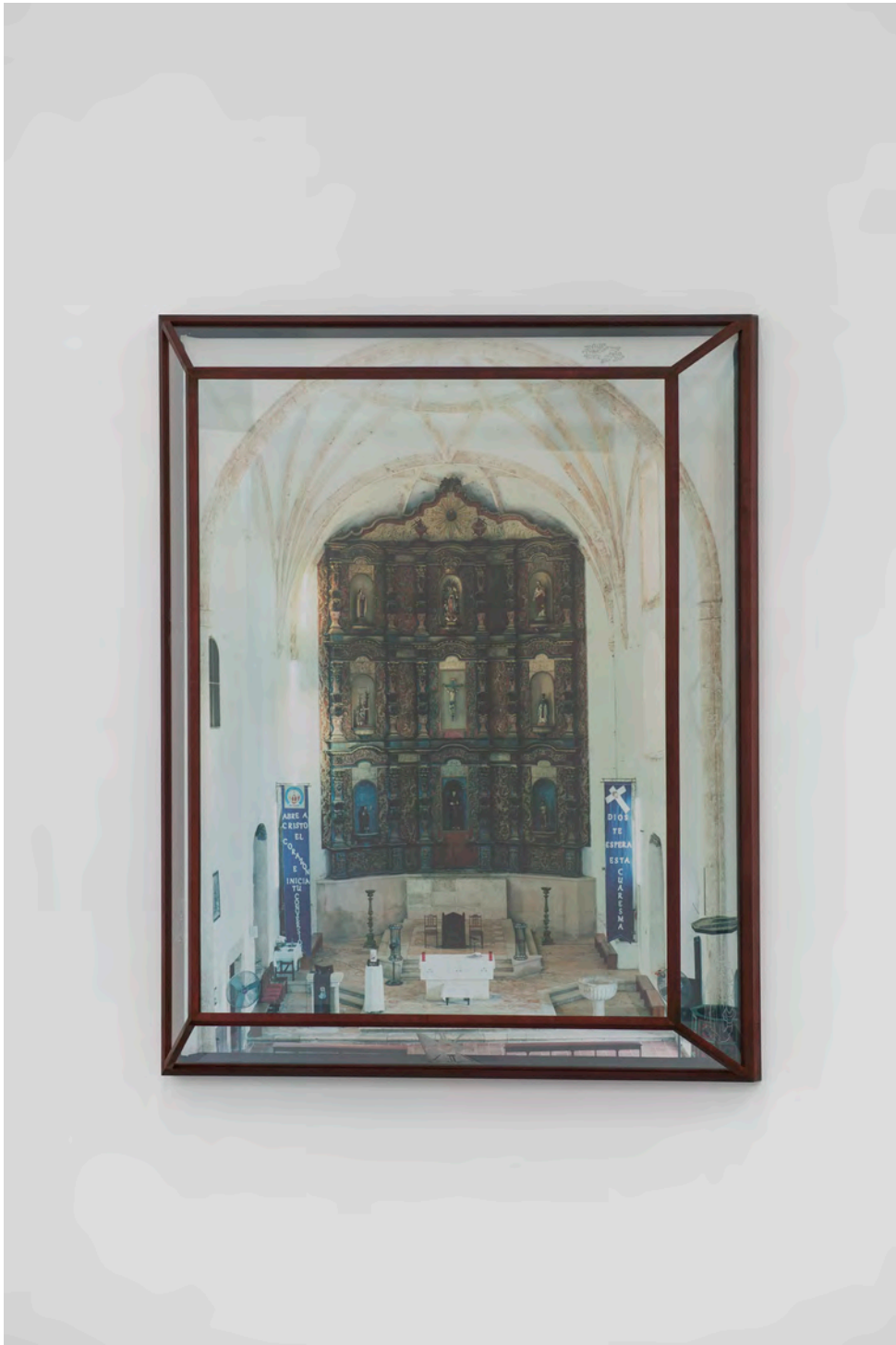


**»Wandernde Sichtachsen nach Usumacinta«, 2015**

Installation Shot  
Galerie Parrotta Contemporary Art

Konrad Mühe und Gabriel Rossell-Santillán  
Luftschlange, 2015  
Installation  
Auflage 4 + 2 A.P.

Konrad Mühe und Gabriel Rossell-Santillán  
Hülle von Cupule, 2015  
Farbfotografie  
112 x 91 x 15cm  
Auflage 3 + 2 A.P.



**»Wandernde Sichtachsen nach Usumacinta«, 2015**

Installation Shot

Galerie Parrotta Contemporary Art

Konrad Mühe und Gabriel Rossell-Santillán

Hülle von Cupule, 2015

Farbfotografie

112 x 91 x 15 cm

Auflage 3 + 2 A.P.





**»Wandernde Sichtachsen nach Usumacinta«, 2015**

Installation Shot  
Galerie Parrotta Contemporary Art

Konrad Mühe und Gabriel Rossell-Santillán  
Luftschlange, 2015  
Installation  
Auflage 4 + 2 A.P.

Konrad Mühe und Gabriel Rossell-Santillán  
Leuchtturm  
142 x 116 cm  
Auflage 4 + 2 A.P.



**»Wandernde Sichtachsen nach Usumacinta«, 2015**

Installation Shot

Galerie Parrotta Contemporary Art

Konrad Mühe und Gabriel Rossell-Santillán

Leuchtturm

142 x 116 cm

Auflage 4 + 2 A.P.



**»Wandernde Sichtachsen nach Usumacinta«, 2015**

Installation Shot

Galerie Parrotta Contemporary Art

Konrad Mühe und Gabriel Rossell-Santillán

Luftschlange, 2015

Installation

Auflage 4 + 2 A.P.



**»Wandernde Sichtachsen nach Usumacinta«, 2015**

Installation Shot  
Galerie Parrotta Contemporary Art

Konrad Mühe und Gabriel Rossell-Santillán  
Luftschlange, 2015  
Installation  
Auflage 4 + 2 A.P





**»Wandernde Sichtachsen nach Usumacinta«, 2015**

Installation Shot  
Galerie Parrotta Contemporary Art

Konrad Mühe und Gabriel Rossell-Santillán  
Luftschlange, 2015  
Installation  
Auflage 4 + 2 A.P.





**»Wandernde Sichtachsen nach Usumacinta«, 2015**

Installation Shot  
Galerie Parrotta Contemporary Art

Konrad Mühe und Gabriel Rossell-Santillán  
Luftschlange, 2015  
Installation  
Auflage 4 + 2 A.P.



**»Wandernde Sichtachsen nach Usumacinta«, 2015**

Installation Shot

Galerie Parrotta Contemporary Art



**»Wandernde Sichtachsen nach Usumacinta«, 2015**

Installation Shot  
Galerie Parrotta Contemporary Art

Konrad Mühe und Gabriel Rossell-Santillán  
Zöpfe, 2015  
Installation  
Auflage 4 + 2 A.P.



**»Wandernde Sichtachsen nach Usumacinta«, 2015**

Installation Shot

Galerie Parrotta Contemporary Art

Konrad Mühe und Gabriel Rossell-Santillán

Zöpfe, 2015

Installation

Auflage 4 + 2 A.P.



**»Wandernde Sichtachsen nach Usumacinta«, 2015**

Installation Shot  
Galerie Parrotta Contemporary Art

Konrad Mühe und Gabriel Rossell-Santillán  
Wolpinger, 2015  
Installation  
Auflage 3 + 2 A.P.





**»Wandernde Sichtachsen nach Usumacinta«, 2015**

Installation Shot

Galerie Parrotta Contemporary Art



**»Wandernde Sichtachsen nach Usumacinta«, 2015**

Installation Shot

Galerie Parrotta Contemporary Art



**»Wandernde Sichtachsen nach Usumacinta«, 2015**

Installation Shot

Galerie Parrotta Contemporary Art

Konrad Mühe

Avalanche, 2013

Gestapelte Glasplatten, Beamer, Video: HDV, 2 min, Loop, Farbe

Auflage 4 + 2 A.P.



**»Wandernde Sichtachsen nach Usumacinta«, 2015**

Installation Shot

Galerie Parrotta Contemporary Art

Konrad Mühe und Gabriel Rossell-Santillán

Paseo Montejo, 2013

Farbfotografie

113 x 90 cm

Auflage 3 + 2 A.P.



**»Wandernde Sichtachsen nach Usumacinta«, 2015**

Installation Shot  
Galerie Parrotta Contemporary Art

Konrad Mühe und Gabriel Rossell-Santillán  
Wandernde Sichtachsen nach Usumacinta, 2015  
Collage  
25 x 20 cm  
Auflage 10 + 2 A.P.